

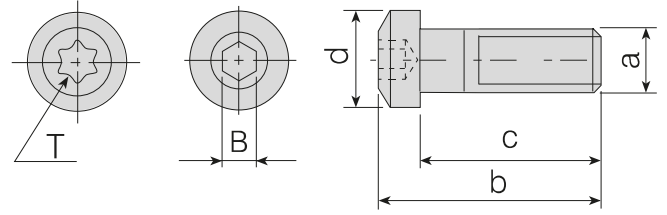
ALTLIKLAR / SHIMS / ОПОРНЫЕ ПЛАСТИНЫ

ÜRÜN RESMİ/PICTURE ИЗОБРАЖЕНИЕ	ÜRÜN KODU/CODE КОД	ÜRÜN DETAYI / PRODUCT DETAIL ОПИСАНИЕ
	AATN-2-0001	S-SİSTEM için / For S-SYSTEM / S-ТИП TCMT 16 ALTLIK / SHIM / ОПОРНАЯ ПЛАСТИНА
	AATN-2-0002	T-M SİSTEM için / For T-M SYSTEM / T-M ТИП TNMG 16 ALTLIK / SHIM / ОПОРНАЯ ПЛАСТИНА
	AATN-3-0025	C-SİSTEM için / For C-SYSTEM / C-ТИП TNGN 16 ALTLIK / SHIM / ОПОРНАЯ ПЛАСТИНА
	AATN-3-0015	P-SİSTEM için / For P-SYSTEM / P-ТИП TNMG 16 ALTLIK / SHIM / ОПОРНАЯ ПЛАСТИНА
	AATN-2-0020	T-M-P SİSTEM için / For T-M SYSTEM / T-M-P ТИП TNMG 22 ALTLIK / SHIM / ОПОРНАЯ ПЛАСТИНА
	AATN-2-0004	DİŞ VİDA 16 ALTLIK / For THREADING 16 SHIM / РЕЗЬБОВАЯ ОПОРНАЯ ПЛАСТИНА 16
	ATS-16E	DİŞ VİDA 16, DİŞ ÇAP SAĞ - DELİK İÇİ SOL ALTLIK / For THREADING SYSTEM 16 SHIM, EXTERNAL RIGHT-INTERNAL LEFT / РЕЗЬБОВАЯ ОПОРНАЯ ПЛАСТИНА 16, НАРУЖНАЯ ПРАВАЯ - ВНУТРЕННЯЯ ЛЕВАЯ
	ATS-16I	DİŞ VİDA 16, DİŞ ÇAP SOL - DELİK İÇİ SAĞ ALTLIK / For THREADING SYSTEM 16 SHIM, EXTERNAL LEFT-INTERNAL RIGHT / РЕЗЬБОВАЯ ОПОРНАЯ ПЛАСТИНА 16, НАРУЖНАЯ ЛЕВАЯ - ВНУТРЕННЯЯ ПРАВАЯ
	ATS-22E	DİŞ VİDA 22, DİŞ ÇAP SAĞ - DELİK İÇİ SOL ALTLIK / For THREADING SYSTEM 22 SHIM, EXTERNAL RIGHT-INTERNAL LEFT / РЕЗЬБОВАЯ ОПОРНАЯ ПЛАСТИНА 22, НАРУЖНАЯ ПРАВАЯ - ВНУТРЕННЯЯ ЛЕВАЯ
	ATS-22I	DİŞ VİDA 22, DİŞ ÇAP SOL - DELİK İÇİ SAĞ ALTLIK / For THREADING SYSTEM 22 SHIM, EXTERNAL LEFT-INTERNAL RIGHT / РЕЗЬБОВАЯ ОПОРНАЯ ПЛАСТИНА 22, НАРУЖНАЯ ЛЕВАЯ - ВНУТРЕННЯЯ ПРАВАЯ
	ATS-27E	DİŞ VİDA 27, DİŞ ÇAP SAĞ - DELİK İÇİ SOL ALTLIK / For THREADING SYSTEM 27 SHIM, EXTERNAL RIGHT-INTERNAL LEFT / РЕЗЬБОВАЯ ОПОРНАЯ ПЛАСТИНА 27, НАРУЖНАЯ ПРАВАЯ - ВНУТРЕННЯЯ ЛЕВАЯ
	ATS-27I	DİŞ VİDA 27, DİŞ ÇAP SOL - DELİK İÇİ SAĞ ALTLIK / For THREADING SYSTEM 27 SHIM, EXTERNAL LEFT-INTERNAL RIGHT / РЕЗЬБОВАЯ ОПОРНАЯ ПЛАСТИНА 27, НАРУЖНАЯ ЛЕВАЯ - ВНУТРЕННЯЯ ПРАВАЯ
	AACN-2-0001	S-SİSTEM için / For S-SYSTEM / S-ТИП CCMT 09 ALTLIK / SHIM / ОПОРНАЯ ПЛАСТИНА
	AACN-2-0002	T-SİSTEM için / For T-SYSTEM / T-ТИП CNMG 09 ALTLIK / SHIM / ОПОРНАЯ ПЛАСТИНА
	AACN-2-0003	P-SİSTEM için / For P-SYSTEM / P-ТИП CNMG 09 ALTLIK / SHIM / ОПОРНАЯ ПЛАСТИНА
	AACN-3-0001	S-SİSTEM için / For S-SYSTEM / S-ТИП CCMT 12 ALTLIK / SHIM / ОПОРНАЯ ПЛАСТИНА
	AACN-3-0002	T-M-P SİSTEM için / For T-M-P SYSTEM / T-M-P ТИП CNMG 12 ALTLIK / SHIM / ОПОРНАЯ ПЛАСТИНА
	AACN-3-0003	C-SİSTEM için / For C-SYSTEM / C-ТИП CNGN 12 ALTLIK / SHIM / ОПОРНАЯ ПЛАСТИНА
	AACN-3-0002	T-P SİSTEM için / For T-P SYSTEM / T-P ТИП CNMG 16 ALTLIK / SHIM / ОПОРНАЯ ПЛАСТИНА
	AACN-3-0003	T-P SİSTEM için / For T-P SYSTEM / T-P ТИП CNMG 19 ALTLIK / SHIM / ОПОРНАЯ ПЛАСТИНА
	AACN-3-0008	T-P SİSTEM için / For T-P SYSTEM / T-P ТИП CNMG 25 ALTLIK / SHIM / ОПОРНАЯ ПЛАСТИНА
	AAWN-2-0003	T-M-P SİSTEM için / For T-M-P SYSTEM / T-M-P ТИП WNMG 08 KALIN ALTLIK / THICK SHIM / ТОЛСТАЯ ОПОРНАЯ ПЛАСТИНА
	AAWN-3-0001	T-M-P SİSTEM için / For T-M-P SYSTEM / T-M-P ТИП WNMG 08 ALTLIK / SHIM / ОПОРНАЯ ПЛАСТИНА
	AAWN-SW317	T-M-P SİSTEM için / For T-M-P SYSTEM / T-M-P ТИП WNMG 06 ALTLIK / SHIM / ОПОРНАЯ ПЛАСТИНА
	AKS-16L	C-SİSTEM için / For C-SYSTEM / C-ТИП KNUX-L 16 ALTLIK / SHIM / ОПОРНАЯ ПЛАСТИНА
	AKS-16R	C-SİSTEM için / For C-SYSTEM / C-ТИП KNUX-R 16 ALTLIK / SHIM / ОПОРНАЯ ПЛАСТИНА
	AASD-3-0001	S-SİSTEM FREZELEME için / For S-SYSTEM MILLING / S-ТИП ПРИЖИМ ДЛЯ ФРЕЗ ПОД SDMT 12 ALTLIK / SHIM / ОПОРНАЯ ПЛАСТИНА
	AASE-3-0001	S-SİSTEM FREZELEME için / For S-SYSTEM MILLING / S-ТИП ПРИЖИМ ДЛЯ ФРЕЗ ПОД SEMT 13 ALTLIK / SHIM / ОПОРНАЯ ПЛАСТИНА
	AASN-2-0001	S-SİSTEM için / For S-SYSTEM / S-ТИП SCMT 09 ALTLIK / SHIM / ОПОРНАЯ ПЛАСТИНА
	AASN-2-0002	P-SİSTEM için / For P-SYSTEM / P-ТИП SNMG 09 ALTLIK / SHIM / ОПОРНАЯ ПЛАСТИНА
	AASN-2-0004	S-SİSTEM için / For S-SYSTEM / S-ТИП SCMT 12 ALTLIK / SHIM / ОПОРНАЯ ПЛАСТИНА
	AASN-3-0004	T-P SİSTEM için / For T-P SYSTEM / T-P ТИП SNMG 12 ALTLIK / SHIM / ОПОРНАЯ ПЛАСТИНА
	AASN-3-0004	C-SİSTEM için / For C-SYSTEM / C-ТИП SNGN 12 ALTLIK / SHIM / ОПОРНАЯ ПЛАСТИНА
	AASN-3-0023	T-P SİSTEM için / For T-P SYSTEM / T-P ТИП SNMG 15 ALTLIK / SHIM / ОПОРНАЯ ПЛАСТИНА
	AASN-3-0005	T-P SİSTEM için / For T-P SYSTEM / T-P ТИП SNMG 19 ALTLIK / SHIM / ОПОРНАЯ ПЛАСТИНА
	AASN-3-0020	T-P SİSTEM için / For T-P SYSTEM / T-P ТИП SNMG 25 ALTLIK / SHIM / ОПОРНАЯ ПЛАСТИНА
	AASN-20020	PSDNN KARTUŞ için / For PSDNN CARTRIDGE / ДЛЯ КАРТРИДЖЕЙ SNMG 12 ALTLIK / SHIM / ОПОРНАЯ ПЛАСТИНА
	AADN-2-0001	S-SİSTEM için / For S-SYSTEM / S-ТИП DCMT 11 ALTLIK / SHIM / ОПОРНАЯ ПЛАСТИНА
	AADN-2-0001	T-SİSTEM için / For T-SYSTEM / T-ТИП DNMG 11 ALTLIK / SHIM / ОПОРНАЯ ПЛАСТИНА
	AADN-SD317	P-SİSTEM için / For P-SYSTEM / P-ТИП DNMG 11 ALTLIK / SHIM / ОПОРНАЯ ПЛАСТИНА
	AADN-3-0001	T-M-P SİSTEM için / For T-M-P SYSTEM / T-M-P ТИП DNMG 15 ALTLIK / SHIM / ОПОРНАЯ ПЛАСТИНА
	AADN-3-0001	C-SİSTEM için / For C-SYSTEM / C-ТИП DNGN 15 ALTLIK / SHIM / ОПОРНАЯ ПЛАСТИНА
	AADN-2-0003	T-SİSTEM için / For T-SYSTEM / T-ТИП DNMG 15 KALIN ALTLIK / THICK SHIM / ТОЛСТАЯ ОПОРНАЯ ПЛАСТИНА
	AAVN-2-0002	S-SİSTEM için / For S-SYSTEM / S-ТИП VBMT 16, VCMT 16 ALTLIK / SHIM / ОПОРНАЯ ПЛАСТИНА
	AAVN-2-0002	T-SİSTEM için / For T-SYSTEM / T-ТИП VNMG 16 ALTLIK / SHIM / ОПОРНАЯ ПЛАСТИНА
	AARC-3-0001	C-SİSTEM için / For C-SYSTEM / C-ТИП RCGX 06 ALTLIK / SHIM / ОПОРНАЯ ПЛАСТИНА
	AARC-3-0002	C-SİSTEM için / For C-SYSTEM / C-ТИП RCGX 09 ALTLIK / SHIM / ОПОРНАЯ ПЛАСТИНА
	AARC-3-0003	C-SİSTEM için / For C-SYSTEM / C-ТИП RCGX 12 ALTLIK / SHIM / ОПОРНАЯ ПЛАСТИНА

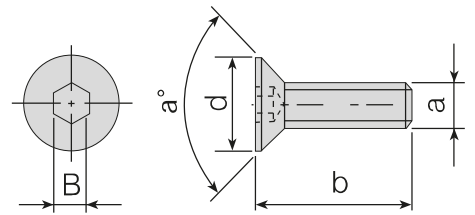


BASKI PABUÇLARI / CLAMPS / ПРИЖИМ

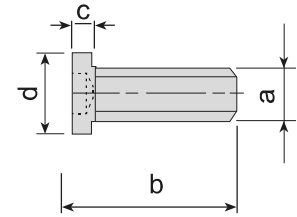
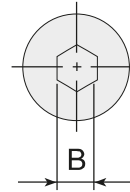
ÜRÜN RESMİ/PICTURE ИЗОБРАЖЕНИЕ	ÜRÜN KODU/CODE КОД	ÜRÜN DETAYI / PRODUCT DETAIL ОПИСАНИЕ
	ATK-01	T-SİSTEM için / For T-SYSTEM / T-ТИП DNMG 11, WNMG 06, TNMG 16, CNMG 09 BASKI PABUCU / CLAMP / ПРИЖИМ
	ATK-02	T-SİSTEM için / For T-SYSTEM / T-ТИП CNMG 12, WNMG 08, TNMG 22, DNMG 15, SNMG 12 BASKI PABUCU / CLAMP / ПРИЖИМ
	ATK-03	T-SİSTEM için / For T-SYSTEM / T-ТИП VNMG 16 BASKI PABUCU / CLAMP / ПРИЖИМ
	ATK-04	T-SİSTEM için / For T-SYSTEM / T-ТИП CNMG 16, SNMG 15 BASKI PABUCU / CLAMP / ПРИЖИМ
	AMK-01	M-SİSTEM için / For M-SYSTEM / M-ТИП WNMG 06 BASKI PABUCU / CLAMP / ПРИЖИМ
	AMK-02	M-SİSTEM için / For M-SYSTEM / M-ТИП DELİK İÇİ / INTERNAL Ø20 TNMG 16, Ø25 MT-NR/L 16 BASKI PABUCU / CLAMP M-ТИП ПРИЖИМ ДЛЯ РАСТОЧНЫХ ДЕРЖАВОК Ø20, Ø25 MT-NR/L 16 ПОД TNMG 16
	AMK-03	M-SİSTEM için / For M-SYSTEM / M-ТИП DNMG 11, CNMG 12 BASKI PABUCU / CLAMP / ПРИЖИМ
	AMK-04	M-SİSTEM için / For M-SYSTEM / M-ТИП DNMG 15, TNMG 16-22 BASKI PABUCU / CLAMP / ПРИЖИМ
	AMK-05	M-SİSTEM için / For M-SYSTEM / M-ТИП WNMG 08 BASKI PABUCU / CLAMP / ПРИЖИМ
	AMK-07	M-SİSTEM için / For M-SYSTEM / M-ТИП S20R MCLNR/L BASKI PABUCU / CLAMP / ПРИЖИМ
	ACK-01-R	C-SİSTEM için / For C-SYSTEM / C-ТИП KNUX-R BASKI PABUCU / CLAMP / ПРИЖИМ
	ACK-02-L	C-SİSTEM için / For C-SYSTEM / C-ТИП KNUX-L BASKI PABUCU / CLAMP / ПРИЖИМ
	ACK-03	C-SİSTEM için / For C-SYSTEM / C-ТИП 154.91 DIŞ ÇAP ve DELİK İÇİ/EXTERNAL and INTERNAL/Ø25-Ø32/ ДЛЯ НАРУЖНЫХ И ВНУТРЕННИХ ОБРАБОТОК / ПРИЖИМ BASKI PABUCU / CLAMP
	ACK-04	P-C SİSTEM için / For P-C SYSTEM / P-СТИП CTFPR KARTUŞ BASKI PABUCU / CARTRIDGE CLAMP / ПРИЖИМ ДЛЯ КАРТРИДЖЕЙ
	ACK-05	P-C SİSTEM için / For P-C SYSTEM / P-СТИП FREZELEME ve DIŞ VİDA AÇMA TAKIMLARINA GÖRE İLAVE BASKI PABUCU ADDITIONAL LITTLE CLAMP for MILLING and THREADING CLAMP / P-C-ТИП ДОПОЛНИТЕЛЬНЫЙ ПРИЖИМ ДЛЯ ФРЕЗ И РЕЗЬБОВЫХ ДЕРЖАВОК
	ACK-06	C-SİSTEM için / For C-SYSTEM / C-ТИП 154.91 DELİK İÇİ / INTERNAL Ø16-Ø20 BASKI PABUCU / CLAMP C-ТИП ПРИЖИМ ДЛЯ РАСТОЧНЫХ ДЕРЖАВОК Ø16-Ø20
	ACK-07	C-SİSTEM için / For C-SYSTEM / C-ТИП SERAMİK CNGN, SNGN, DNGN YEDEK TAKIMI SPARE PART SET of CERAMIC CNGN, SNGN, DNGN C-ТИП ЗАПАСНОЙ КОМПЛЕКТ ПОД КЕРАМИЧЕСКИЕ ПЛАСТИНЫ CNGN, SNGN, DNGN
	ACK-08	C-SİSTEM için / For C-SYSTEM / C-ТИП SERAMİK TNGN, YEDEK TAKIMI SPARE PART SET of CERAMIC TNGN C-ТИП ЗАПАСНОЙ КОМПЛЕКТ ПОД КЕРАМИЧЕСКУЮ ПЛАСТИНУ TNGN
	ACK-09	P-SİSTEM için / For P-SYSTEM / P-ТИП CNMG 16-19, SNMG 15-19 İLAVE BÜYÜK BASKI PABUCU ADDITIONAL BIG CLAMP / P-ТИП ДОПОЛНИТЕЛЬНЫЙ БОЛЬШОЙ ПРИЖИМ ПОД CNMG 16-19, SNMG 15-19
	ACK-10	C-SİSTEM FREZELEME için / For C-SYSTEM MILLING C-ТИП ПРИЖИМ ДЛЯ ФРЕЗ ПОД SPKN 12, Ø50-Ø63 TPKN 16 BASKI PABUCU / CLAMP / ПРИЖИМ (M8x8)
	ACK-11	C-SİSTEM FREZELEME için / For C-SYSTEM MILLING C-ТИП ПРИЖИМ ДЛЯ ФРЕЗ ПОД Ø80-Ø100 TPKN 16-TPKN 22, OFKR 07, HNMX 09 BASKI PABUCU / CLAMP / ПРИЖИМ (M8x10)
	ACK-12	C-SİSTEM için / For C-SYSTEM / C-ТИП CTSPR KARTUŞ BASKI PABUCU / CARTRIDGE CLAMP / ПРИЖИМ ДЛЯ КАРТРИДЖЕЙ
	ACK-15	S-SİSTEM FREZELEME için / For S-SYSTEM MILLING S-ТИП ПРИЖИМ ДЛЯ ФРЕЗ ПОД RD.. 10-12 BASKI PABUCU / CLAMP / ПРИЖИМ
	ACK-19	S-SİSTEM FREZELEME için / For S-SYSTEM MILLING S-ТИП ПРИЖИМ ДЛЯ ФРЕЗ ПОД WD0805D BASKI PABUCU / CLAMP / ПРИЖИМ
	ACK-23	C-SİSTEM için / For C-SYSTEM SERAMİK DNGN 11, YEDEK TAKIMI SPARE PART SET of CERAMIC DNGN 11 C-ТИП ЗАПАСНОЙ КОМПЛЕКТ ПОД КЕРАМИЧЕСКИЕ ПЛАСТИНЫ DNGN 11
	ACK-24	S-SİSTEM FREZELEME için / For S-SYSTEM MILLING S-ТИП ПРИЖИМ ДЛЯ ФРЕЗ ПОД XD0806D BASKI PABUCU / CLAMP / ПРИЖИМ
	ACK-26	C-SİSTEM için / For C-SYSTEM / C-ТИП XNMM 0806.. BASKI PABUCU / CLAMP / ПРИЖИМ
	ACK-27	C-SİSTEM için / For C-SYSTEM / C-ТИП RCGX 06 BASKI PABUCU / CLAMP / ПРИЖИМ
	ACK-28	C-SİSTEM için / For C-SYSTEM / C-ТИП RCGX 09 BASKI PABUCU / CLAMP / ПРИЖИМ
	ACK-29	C-SİSTEM için / For C-SYSTEM / C-ТИП RCGX 12 BASKI PABUCU / CLAMP / ПРИЖИМ



Takım Kodu Ordering Code Код для заказа	BASKI PABUÇ VİDALARI / CLAMP SCREWS / ВИНТЫ ДЛЯ ПРИЖИМОВ					Ürün Detayı / Product Detail / ОПИСАНИЕ
	a (M)	b	c	d	B(T)	
AKV-01-M5X22	M5x0.8	25.1	22	11	3	T-SİSTEM için / For T- SYSTEM / Т-ТИП DNMG 11, WNMG 06, TNMG 16
AKV-02-M6X22	M6x1.0	25.3	22	11	3	T-SİSTEM için / For T- SYSTEM / Т-ТИП CNMG 12, WNMG 08, TNMG 22, DNMG 15, SNMG 12, VNMG 16 M-SİSTEM için / For M- SYSTEM / М-ТИП TNMG 16, TNMG 22 KANAL KATERİ için / For EXTERNAL GROOVING 2mm Dış Çap Kanal Kater Vidası / External Grooving Tools Screw ДЛЯ КАНАВОЧНЫХ ДЕРЖАВОК 2мм Винт Резец для наружных канавочных резцов
AKV-03-M6X22	M6x1.0	25.3	22	10	3	M-SİSTEM için / For M- SYSTEM / М-ТИП WNMG 08
AKV-04-M5X17	M5x0.8	20	17	8.5	3	M-SİSTEM için / For M- SYSTEM / М-ТИП S20R-MT-NR/L 16, S20R-S25S MWLNR/L 06, S25S MDUNR/L 11-Dış Çap / External / наружных MWLNR 06
AKV-05-M6X25	M6x1.0	29.5	25	13.8	4	T-SİSTEM için / For T- SYSTEM / Т-ТИП Eski Ürün Vidası / Old Products Screws / Винт устаревшей конструкции CNMG 16, SNMG 15
AKV-06-M6X20	M6x1.0	26.5	20	10.6	4	C-SİSTEM için / For C- SYSTEM / С-ТИП KNUX 16
AKV-07-M6X22	M6x1.0	23.5	22	8.5	3	C-SİSTEM için / For C- SYSTEM / С-ТИП ADKT-154.91, AIKT-154.91-R/L-32
AKV-10-M6X14	M6x1.0	16	14	8.8	4	C-SİSTEM için / For C- SYSTEM / С-ТИП AIKT-154.91-R/L-16, AIKT-154.91-R/L-20, AIKT-154.91-R/L-25
AKV-11-M8X29	M8x1.25	33.6	29	11	4	C-SİSTEM için / For C- SYSTEM / С-ТИП TNGN 16, CNGN 12, DNGN 15, SNGN 12
AKV-17-M5X15	M5x0.8	18	15	8.55	3	M-SİSTEM için / For M- SYSTEM / М-ТИП S16P MWLNR/L 06
AKV-19-M7X25	M7x1.0	29.6	25	14	4	T-SİSTEM için / For T- SYSTEM / Т-ТИП Yeni / New / Новинка CNMG 16, SNMG 15
AKV-20-M6X19	M6x1.0	22	19	11	3	M-SİSTEM için / For M- SYSTEM / М-ТИП S25S MDUNR/L 15
AKV-21-M6X18	M6x1.0	20	18	8.5	3	C-SİSTEM için / For C- SYSTEM / С-ТИП AIKT-154.91-R/L-25
AKV-23-M4X10	M4x0.7	12.2	10	7.4	15	KARTUŞ için / For CARTRIDGE / ДЛЯ КАРТРИДЖЕЙ MONTAJ VİDASI / MOUNTING SCREW / МОНТАЖНЫЙ ВИНТ
AKV-27-M6X20	M6x1.0	23.3	20	10	3	M-SİSTEM için / For M- SYSTEM / М-ТИП S25S MWLNR/L 08

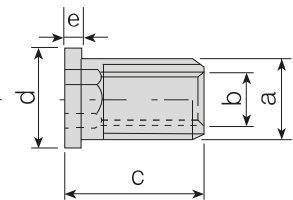
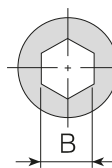
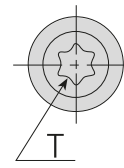


Takım Kodu Ordering Code Код для заказа	ALTLIK VİDALARI / SHIM SCREWS / ВИНТ ДЛЯ ОПОРНОЙ ПЛАСТИНЫ					Ürün Detayı / Product Detail / ОПИСАНИЕ
	a (M)	b	d	B	a°	
AAV-01-M3x10	M3x0.5	10	5.9	2	90°	T-SİSTEM için / For T-SYSTEM / Т-ТИП WNMG 06, KNUX 16
AAV-02-M5X12	M5x0.8	12	7	3	56°	T-SİSTEM için / For T-SYSTEM / Т-ТИП CNMG 12, WNMG 08, TNMG 22, DNMG 15, SNMG 12
AAV-05-M6X15	M6x1.0	16	9	4	60°	T-SİSTEM için / For T-SYSTEM / Т-ТИП CNMG 16, SNMG 15
AKV-12-M5X12	M5x0.8	12	7.8	3	90°	C-SİSTEM için / For C-SYSTEM / С-ТИП CTSPR Baskı Pabuç Vidası / Clamp Screw / ВИНТ ДЛЯ ПРИЖИМА
AKV-16-M6X16	M6x1.0	16	10	4	76°	C-SİSTEM için / For C-SYSTEM / С-ТИП CTFPR 13CS 16 Baskı Pabuç Vidası / Clamp Screw / ВИНТ ДЛЯ ПРИЖИМА
AAV-13-M5X8	M5x0.8	8	7	3	56°	T-SİSTEM için / For T-SYSTEM / Т-ТИП S25S TSKNR/L 12, S25S TCLNR/L 12, S25S TWLNR/L 08, S25S TDUNR/L 15
AAV-14-M5X14	M5x0.8	14	8.8	3	45°	ADCR için / For ADCR / ADCR-ТИП ADCR Montaj Vidası / Mounting Screw / ADCR Монтажный винт



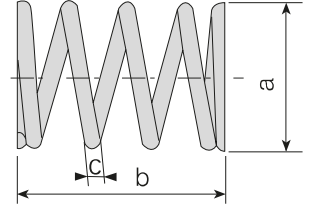
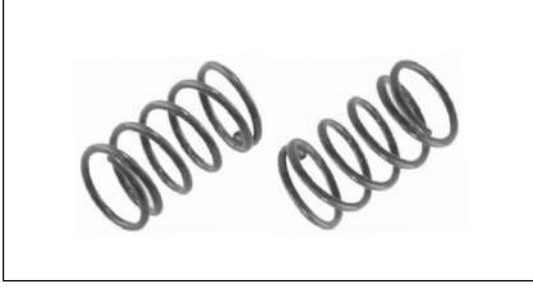
ALTLIK VİDALARI / SHIM SCREWS / ВИНТ ДЛЯ ОПОРНОЙ ПЛАСТИНЫ

Takım Kodu Ordering Code Код для заказа	ALTLIK VİDALARI / SHIM SCREWS / ВИНТ ДЛЯ ОПОРНОЙ ПЛАСТИНЫ					Ürün Detayı / Product Detail / ОПИСАНИЕ
	a (M)	b	c	d	B	
AAV-03-M5X12	M5X0.8	12	1.4	6	3	T-SİSTEM için / For T-SYSTEM / T-ТИП TNMG 16
						C-SİSTEM için / For C-SYSTEM / C-ТИП TNGN 16
AAV-04-M5X12	M5X0.8	12	1.2	6.5	3	T-SİSTEM için / For T-SYSTEM / T-ТИП VNMG 16, DNMG 11, CNMG 09
AAV-09-M5X9	M5X0.8	9	1.4	6	3	T-SİSTEM için / For T-SYSTEM / T-ТИП S25S TCLNR/L 09, S25S TDUNR/L 11, S25S TDQNR/L 11

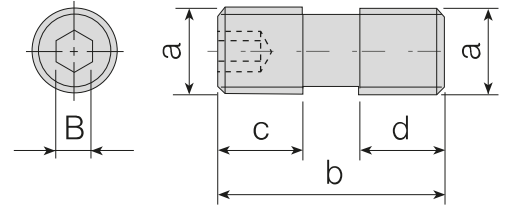


BUKSE VİDALAR / BUKSE SCREWS / КРЕПЁЖНЫЙ ВИНТ ФАСОЧНЫХ КОЛЕЦ

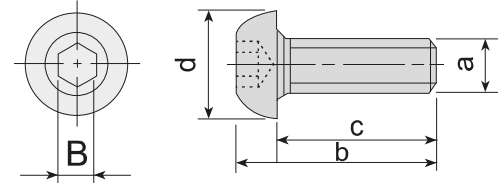
Takım Kodu Ordering Code Код для заказа	BUKSE VİDALAR / BUKSE SCREWS / КРЕПЁЖНЫЙ ВИНТ ФАСОЧНЫХ КОЛЕЦ						Ürün Detayı / Product Detail / ОПИСАНИЕ
	a (M)	b	c	d	B(T)	e	
AAV-06-M3.5X11	M5x0.5	M3.5x0.6	11.3	6	3.5	1.2	S-SİSTEM için / For S-SYSTEM / S-ТИП CCMT 09, DCMT 11, VBMT 16, VCMT 16, TCMT 16, SCMT 09, 16 ER/L, 16 IR/L
AAV-07-M4.5X13	M6X0.75	M4.5X0.75	13	7.5	4.5	1.6	S-SİSTEM için / For S-SYSTEM / S-ТИП CCMT 12, SCMT 12, 22 ER/L, 22 IR/L
AAV-08-M3.5X8	M5X0.5	M3.5x0.6	8	6	20	1.2	S-SİSTEM için / For S-SYSTEM / S-ТИП Ø25 DCMT 11, Ø25-Ø32 CCMT 09, Ø25 TCMT 16, S25S-S32T SVJBR/L 16,
AAV-10-M4.5X8	M6X0.75	M4.5X0.75	8	7.5	4.5	1.05	S-SİSTEM için / For S-SYSTEM / S-ТИП Ø25-Ø32 CCMT 12, Ø25-Ø32 SCMT 12, SSDCN 1616 H12, SSSCR/L 1616 H12, SIR/L S25R 22
AAV-16-M3.5X8	M5X0.5	M3.5x0.6	8	6	20	1.1	S-SİSTEM için / For S-SYSTEM / S-ТИП SEMT 13



Takım Kodu Ordering Code Код для заказа		BASKI YAYI / CLAMP SPRING / ПРУЖИНЫ			Ürün Detayı / Product Detail / ОПИСАНИЕ	
		a	b	c		
AKY-01		7.7	11.2	0.9	T-SİSTEM için / For T-SYSTEM / Т-ТИП	CNMG 12, WNMG 08, TNMG 22, DNMG 15, SNMG 12, VNMG 16
AKY-02		8.5	13.5	0.7	C-SİSTEM için / For C-SYSTEM / С-ТИП	KNUX 16



Takım Kodu Ordering Code Код для заказа		BASKI PABUÇ VİDALARI / CLAMP SCREWS / ВИНТЫ ДЛЯ ПРИЖИМОВ					Ürün Detayı / Product Detail / ОПИСАНИЕ	
		a (M)	b	c	d	B		
AKV-13-M8X1X16		M8x1.0	16	6.8	6.8	4	C-SİSTEM FREZELEME için / MILLING For C- SYSTEM / С-ТИП ПРИЖИМ	SPKN 12, Ø63 TPKN 16
AKV-14-M8X1X18		M8x1.0	18	8	8	4	C-SİSTEM FREZELEME için / MILLING For C- SYSTEM / С-ТИП ПРИЖИМ	Ø80-Ø100 TPKN 16, Ø63-Ø315 TPKN 22
AKV-15-M8X1X20		M8x1.0	20	8.5	8.5	4	C-SİSTEM FREZELEME için / MILLING For C- SYSTEM / С-ТИП ПРИЖИМ	OFKR 07, HNMX 09
AKV-18-M5X14		M5X0.8	15	5	6.8	2.5	C-SİSTEM FREZELEME için / MILLING For C- SYSTEM / С-ТИП ПРИЖИМ	SN19
AKV-22-M8X1X14		M8x1.0	14	6.8	4.8	4	C-SİSTEM FREZELEME için / MILLING For C- SYSTEM / С-ТИП ПРИЖИМ	Ø50 TPKN 16
AKV-26-M6X0.75X20		M6x0.75	20	8.5	8.5	3	C-SİSTEM FREZELEME için / MILLING For C- SYSTEM / С-ТИП ПРИЖИМ	AFM45C-XN0806



KANAL KATER ve MANTAR VİDALAR / GROOVING TOOL and CLAMP SCREWS / ДЕРЖАВКА ДЛЯ ОБРАБОТКИ КАНАВOK и ВИНТ ПРИХВАТА

Takım Kodu
Ordering Code
Код для заказа

a (M) b c d B

Ürün Detayı / Product Detail / ОПИСАНИЕ

1904-M8X1X20	M8X1.0	25.9	20	11.3	4	S-SİSTEM için / For S-SYSTEM / S-ТИП	RCMT 32 Sıkma Vidası / Clamp Screw / Зажимной винт
2004-M8X1X20	M8X1.0	25.9	20	11.4	4	KANAL KATER için / For EXTERNAL GROOVING / ДЛЯ КАНАВOЧНЫХ ДЕРЖАВОК	Kanal Kater Vidası / External Grooving Tools Screw / ДЛЯ НЕКОТОРЫХ КАНАВOЧНЫХ ДЕРЖАВОК
2004-M8X20	M8X1.25	30	25	25	4	KANAL KATER için / For EXTERNAL GROOVING / ДЛЯ КАНАВOЧНЫХ ДЕРЖАВОК	Eski Kanal Kater Vidası / Old External Grooving Tools Screw / ДЛЯ НЕКОТОРЫХ КАНАВOЧНЫХ ДЕРЖАВОК
AKV-08-M6X12	M6x1.0	17	12	14.3	4	C-SİSTEM FREZELEME için / MILLING For C-SYSTEM / C-ТИП ПРИЖИМ	Baskı ve Sıkma Vidası, Mantar Vida / Clamp Screw / Винт прижима
AKV-09-M8X18	M8X1.0	24	18	17.2	5	C-SİSTEM FREZELEME için / MILLING For C-SYSTEM / C-ТИП ПРИЖИМ	Baskı ve Sıkma Vidası, Mantar Vida / Clamp Screw / Винт прижима

Ürün Resmi
Product Picture
Изображение продукта

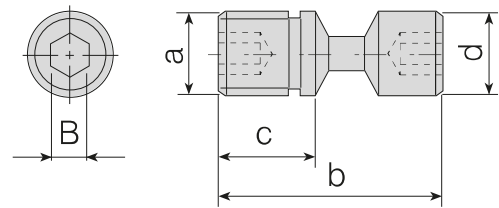
LEVYELER / LEVERS / РЫЧАГИ

Ürün Kodu
Product Code / КОД

Ürün Detayı / Product Detail / ОПИСАНИЕ



APL-01	P-SİSTEM için / For P-SYSTEM / P-ТИП	CNMG 09, DNMG 11, SNMG 09, TNMG 16, WNMG 06 LEVYESİ / LEVER / РЫЧАГИ
APL-02	P-SİSTEM için / For P-SYSTEM / P-ТИП	CNMG 12, SNMG 12, TNMG 22, WNMG 08 LEVYESİ / LEVER / РЫЧАГИ
APL-03	P-SİSTEM için / For P-SYSTEM / P-ТИП	DNMG 15 LEVYESİ / LEVER / РЫЧАГИ
APL-04	P-SİSTEM için / For P-SYSTEM / P-ТИП	CNMG 16, SNMG 15 LEVYESİ / LEVER / РЫЧАГИ
APL-05	P-SİSTEM için / For P-SYSTEM / P-ТИП	CNMG 19, SNMG 19 LEVYESİ / LEVER / РЫЧАГИ
APL-06	P-SİSTEM için / For P-SYSTEM / P-ТИП	CNMG 25, SNMG 25 LEVYESİ / LEVER / РЫЧАГИ
APL-07	P-SİSTEM için / For P-SYSTEM / P-ТИП	S16P PCLNR/L 09 LEVYESİ / LEVER / РЫЧАГИ
APL-08	P-SİSTEM için / For P-SYSTEM / P-ТИП	S16P PTUNR/L 16 LEVYESİ / LEVER / РЫЧАГИ



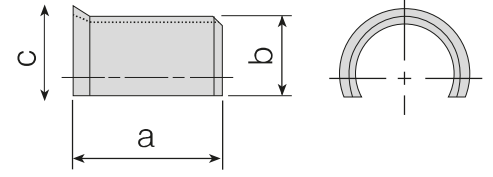
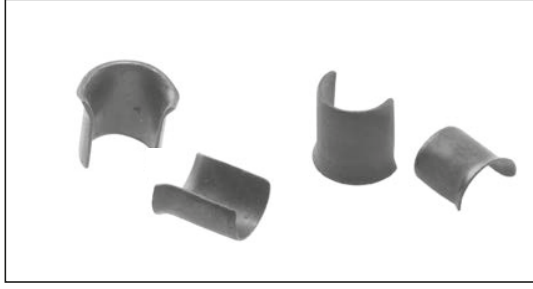
Takım Kodu
Ordering Code
Код для заказа

LEVYE VİDALARI / LEVER SCREWS / ФУТОРКА (ВИНТ ОПОРНОЙ ПЛАСТИН)

a (M) b c d B

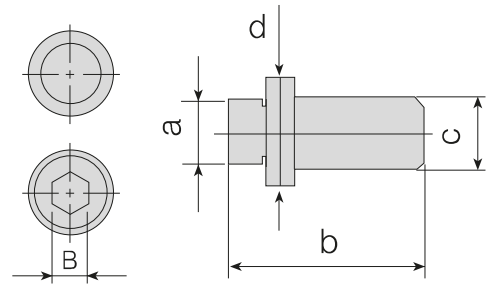
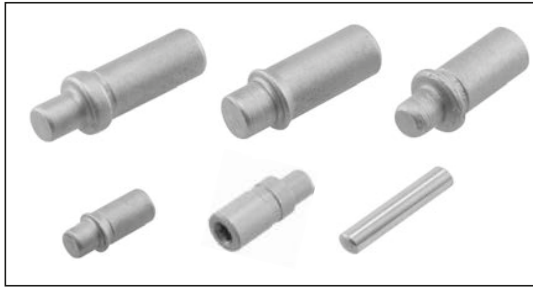
Ürün Detayı / Product Detail / ОПИСАНИЕ

ALV-01-M6X14	M6x1.0	14	10	5.85	2.5	P-SİSTEM için / For P-SYSTEM / P-ТИП	S20R PCLNR/L 09, S20R PDUNR/L 11, S20R PDCNR/L 11, S20R PVLNR/L 06, S20R PTUNR/L 16
ALV-02-M6X17	M6x1.0	17	10	5.85	2.5	P-SİSTEM için / For P-SYSTEM / P-ТИП	CNMG 09, DNMG 11, SNMG 09, TNMG 16, WNMG 06
ALV-03-M8X19	M8X1.0	19.8	11	7.9	3	P-SİSTEM için / For P-SYSTEM / P-ТИП	CNMG 12, SNMG 12, TNMG 22, WNMG 08, DNMG 15
ALV-04-M8X22	M8X1.0	21.5	13	7.75	3	P-SİSTEM için / For P-SYSTEM / P-ТИП	CNMG 16, SNMG 15
ALV-05-M10X27	M10X1.0	27.5	15	9.9	4	P-SİSTEM için / For P-SYSTEM / P-ТИП	CNMG 19, SNMG 19
ALV-06-M12X36	M12X1.0	36	20	12	5	P-SİSTEM için / For P-SYSTEM / P-ТИП	CNMG 25, SNMG 25
ALV-07-M6X13	M6X0.1	12.6	6.5	5.9	2.5	P-SİSTEM için / For P-SYSTEM / P-ТИП	S16P PCLNR/L 09, S16P PTUNR/L 16
ALV-08-M8X16	M8X1.0	16	10	7.9	3	P-SİSTEM için / For P-SYSTEM / P-ТИП	S25S PCLNR/L 12, S25S PDUNR/L 15, S25S PSKNR/L 12



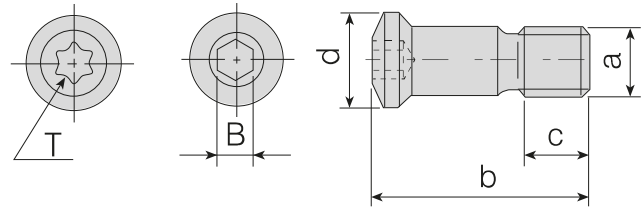
ALTLIK YAYLARI / SHIM SPRINGS / ВТУЛКА РЫЧАГА

Takım Kodu Ordering Code Код для заказа	a	b	c	Ürün Detayı / Product Detail / ОПИСАНИЕ	
				Ürün Detayı / Product Detail / ОПИСАНИЕ	Ürün Detayı / Product Detail / ОПИСАНИЕ
AAV-01	5.6	4.9	6	P-SİSTEM için / For P-SYSTEM / P-ТИП	CNMG 09, DNMG 11, SNMG 09, TNMG 16, WNMG 06
AAV-02	6	6.9	7.9	P-SİSTEM için / For P-SYSTEM / P-ТИП	CNMG 12, SNMG 12, TNMG 22, WNMG 08, DNMG 15
AAV-03	8.9	8	9.5	P-SİSTEM için / For P-SYSTEM / P-ТИП	CNMG 16, SNMG 15
AAV-04	11	9.8	10.7	P-SİSTEM için / For P-SYSTEM / P-ТИП	CNMG 19, SNMG 19
AAV-05	12	13	15	P-SİSTEM için / For P-SYSTEM / P-ТИП	CNMG 25, SNMG 25



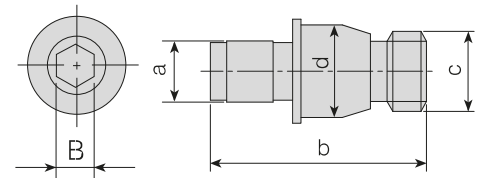
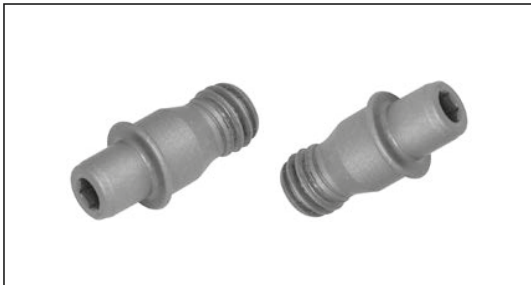
PİMLER / PINS / ШТИФТЫ

Takım Kodu Ordering Code Код для заказа	a	b	c	d	B	Ürün Detayı / Product Detail / ОПИСАНИЕ	
						Ürün Detayı / Product Detail / ОПИСАНИЕ	Ürün Detayı / Product Detail / ОПИСАНИЕ
APM-01	3.55	18	5	6	-	M-SİSTEM için / For M-SYSTEM / M-ТИП	Delik İçi / Internal / Для Внутренних Обработок Ø32-Ø40 TNMG 16 / Dış Çap / External / Для Наружных Обработок TNMG 16
APM-02	5	18	6	7.3	-	M-SİSTEM için / For M-SYSTEM / M-ТИП	TNMG 22, WNMG 08
APM-03	3.5	12	5	6.5	-	M-SİSTEM için / For M-SYSTEM / M-ТИП	S20R MTFNR/L 16, S20R MT-NR/L 16, S20R MTUNR/L 16, S20R MTQNR/L 16, S20R MDUNR/L 11
APM-04	5	15	6	7.3	-	M-SİSTEM için / For M-SYSTEM / M-ТИП	S32T MCLNR/L 12, DNMG 15, S25S MWLNR/L 08
APM-05	5	11.5	6.5	6.5	3	M-SİSTEM için / For M-SYSTEM / M-ТИП	MSYNR 11.5CS 12 Kartuş için / for Cartridge / Для картриджа
APM-06	3	15.7	-	-	-	C-SİSTEM için / For C-SYSTEM / C-ТИП	154.91
APM-07	3.5	11.5	6.5	6.5	3	M-SİSTEM için / For M-SYSTEM / M-ТИП	S20R ET-NR 16
APM-08	3.5	12	5	5.4	-	M-SİSTEM için / For M-SYSTEM / M-ТИП	S25S MWLNR/L 06, Dış Çap / External / Для Наружных Обработок
APM-09	3.5	10	5	5.4	-	M-SİSTEM için / For M-SYSTEM / M-ТИП	S16P MWLNR/L 06
APM-10	3.5	11	5	5.4	-	M-SİSTEM için / For M-SYSTEM / M-ТИП	S20R MWLNR/L 06
APM-11	3.5	11	5	6.5	-	M-SİSTEM için / For M-SYSTEM / M-ТИП	S20R MTQNR/L 16
APM-12	5	12	6	7.3	-	M-SİSTEM için / For M-SYSTEM / M-ТИП	S20R MCLNR/L 12, S25S MCLNR/L 12-Z
APM-13	5	14	6	7.3	-	M-SİSTEM için / For M-SYSTEM / M-ТИП	S25S MCLNR/L 12
APM-14	3.55	15	5	6	-	M-SİSTEM için / For M-SYSTEM / M-ТИП	S25S MTFNR/L 16, S25S MT-NR/L 16, S25S MTUNR/L 16, S25S MTQNR/L 16
APM-15	4.40	16	6.40	6.40	3	M-SİSTEM için / For M-SYSTEM / M-ТИП	MSYNR 16CS 12 Kartuş için / for Cartridge / Для картриджа



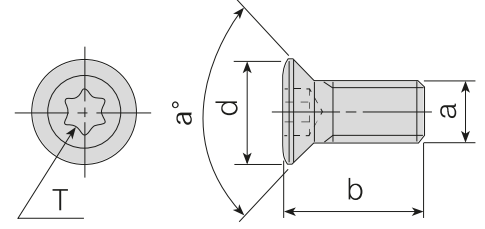
KÜRESEL FİNİŞ VIDALARI / BALL NOSE SCREWS / ВИНТЫ С ПРОТОЧКОЙ

Takım Kodu Ordering Code Код для заказа	a (M)	b	c	d	B(T)	Ürün Detayı / Product Detail / ОПИСАНИЕ	
1208-M3x7	M3x0.5	6.9	2.7	4.1	8	KÜRESEL FREZE VIDASI / BALL NOSE SCREW / ВИНТ С ПРОТОЧКОЙ	P3208
1215-M4X0.5X9	M4X0.5	8.6	3.2	5.75	15	KÜRESEL FREZE VIDASI / BALL NOSE SCREW / ВИНТ С ПРОТОЧКОЙ	P3210-ROHX 12
1220-M5X0.5X9	M5X0.5	9.6	3.4	6.8	20	KÜRESEL FREZE VIDASI / BALL NOSE SCREW / ВИНТ С ПРОТОЧКОЙ	P3212
1220-M5X0.5X12	M5X0.5	12.9	4.4	7.4	20	KÜRESEL FREZE VIDASI / BALL NOSE SCREW / ВИНТ С ПРОТОЧКОЙ	P3216-ROHX 16
1220-M5X0.5X15	M5X0.5	16.4	6	7.8	20	KÜRESEL FREZE VIDASI / BALL NOSE SCREW / ВИНТ С ПРОТОЧКОЙ	P3220-ROHX 20
1220-M6X0.75X20	M6X0.75	20	6	9.4	20	KÜRESEL FREZE VIDASI / BALL NOSE SCREW / ВИНТ С ПРОТОЧКОЙ	P3225
1204-M8X0.75X26	M8X0.75	26	7.5	12	4	KÜRESEL FREZE VIDASI / BALL NOSE SCREW / ВИНТ С ПРОТОЧКОЙ	P3232
1210-M3.5X9.6	M3.5X0.6	9.6	4	4.7	10	KÜRESEL FREZE VIDASI / BALL NOSE SCREW / ВИНТ С ПРОТОЧКОЙ	BNM 12
1215-M4X13.5	M4X0.7	13.5	5	5.8	15	KÜRESEL FREZE VIDASI / BALL NOSE SCREW / ВИНТ С ПРОТОЧКОЙ	BNM 16



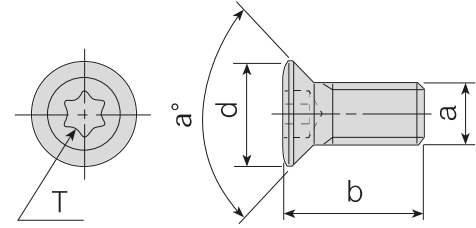
EKSANTRİK VİDA / ECCENTRIC SCREW / ВИНТ С ЭКСЦЕНТРИКОМ

Takım Kodu Ordering Code Код для заказа	a	b	c	d	B	Ürün Detayı / Product Detail / ОПИСАНИЕ	
AEV-01-M6x16	4.85	16	M6x1.0	6.5	2.5	Eksantrik Vıda / Eccentric Screw / Эксцентричный винт	PSDNN Kartuş için / for Cartridge / Для картриджа



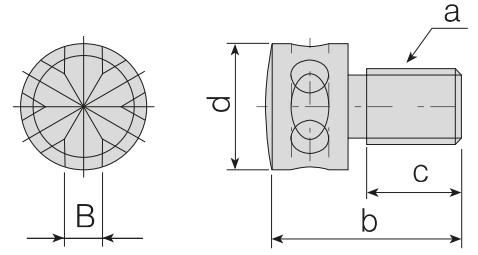
TORK VİDALARI / TORX SCREWS / ВИНТЫ TORX

Takım Kodu Ordering Code Код для заказа	a (M)	b	T	d	a°	Ürün Detayı / Product Detail / ОПИСАНИЕ	
						S-SİSTEM için / For S-SYSTEM / S-ТИП	TORK VİDA / TORX SCREW / TORX ВИНТ
4006-M1.6x3.2	M1.6X0.35	3.2	6	2.50	60	S-SİSTEM için / For S-SYSTEM / S-ТИП	TORK VİDA / TORX SCREW / TORX ВИНТ
3006-M1.8x4	M1.8X0.35	4	6	2.45	60	S-SİSTEM için / For S-SYSTEM / S-ТИП	TORK VİDA / TORX SCREW / TORX ВИНТ
3006-M2x4	M2X0.4	4.3	6	2.7	60	S-SİSTEM için / For S-SYSTEM / S-ТИП	TORK VİDA / TORX SCREW / TORX ВИНТ
4006-M2x5	M2X0.4	5	6	3	55	S-SİSTEM için / For S-SYSTEM / S-ТИП	TORK VİDA / TORX SCREW / TORX ВИНТ
3007-M2.2x5	M2.2X0.45	5.2	7	3.15	60	S-SİSTEM için / For S-SYSTEM / S-ТИП	TORK VİDA / TORX SCREW / TORX ВИНТ
4006-M2.2x5	M2.2X0.45	5	6	2.8	55	S-SİSTEM için / For S-SYSTEM / S-ТИП	TORK VİDA / TORX SCREW / TORX ВИНТ
1008-M2.5x5	M2.5X0.45	5.5	8	3.5	45	S-SİSTEM için / For S-SYSTEM / S-ТИП	TORK VİDA / TORX SCREW / TORX ВИНТ
1008-M2.5x7	M2.5X0.45	7	8	3.6	45	S-SİSTEM için / For S-SYSTEM / S-ТИП	TORK VİDA / TORX SCREW / TORX ВИНТ
1108-M2.5x6	M2.5X0.45	6	8	3.9	R	S-SİSTEM için / For S-SYSTEM / S-ТИП	TORK VİDA / TORX SCREW / TORX ВИНТ
3008-M2.5x5	M2.5X0.45	5	8	3.5	60	S-SİSTEM için / For S-SYSTEM / S-ТИП	TORK VİDA / TORX SCREW / TORX ВИНТ
3008-M2.5x6	M2.5X0.45	6	8	3.5	60	S-SİSTEM için / For S-SYSTEM / S-ТИП	TORK VİDA / TORX SCREW / TORX ВИНТ
4008-M2.5x4	M2.5X0.45	4	8	3.5	45	S-SİSTEM için / For S-SYSTEM / S-ТИП	TORK VİDA / TORX SCREW / TORX ВИНТ
4008-M2.5x4.5	M2.5X0.45	4.5	8	3.5	45	S-SİSTEM için / For S-SYSTEM / S-ТИП	TORK VİDA / TORX SCREW / TORX ВИНТ
4008-M2.5x6	M2.5X0.45	5.8	8	3.5	45	S-SİSTEM için / For S-SYSTEM / S-ТИП	TORK VİDA / TORX SCREW / TORX ВИНТ
4008-M2.5x6.5	M2.5X0.45	6.5	8	4	60	S-SİSTEM için / For S-SYSTEM / S-ТИП	TORK VİDA / TORX SCREW / TORX ВИНТ
4108-M2.5x6.5	M2.5X0.45	6.5	8	3.5	50	S-SİSTEM için / For S-SYSTEM / S-ТИП	TORK VİDA / TORX SCREW / TORX ВИНТ
4108-M2.5x8	M2.5X0.45	8	8	3.5	50	S-SİSTEM için / For S-SYSTEM / S-ТИП	TORK VİDA / TORX SCREW / TORX ВИНТ
1008-M3x6	M3X0.5	6	8	4	60	S-SİSTEM için / For S-SYSTEM / S-ТИП	TORK VİDA / TORX SCREW / TORX ВИНТ
1008-M3x8	M3X0.5	8	8	3.9	60	S-SİSTEM için / For S-SYSTEM / S-ТИП	TORK VİDA / TORX SCREW / TORX ВИНТ
1108-M3x6.8	M3X0.5	6.8	8	4	60	S-SİSTEM için / For S-SYSTEM / S-ТИП	TORK VİDA / TORX SCREW / TORX ВИНТ
3008-M3x6	M3X0.5	6	8	4	45	S-SİSTEM için / For S-SYSTEM / S-ТИП	TORK VİDA / TORX SCREW / TORX ВИНТ
3008-M3x7	M3X0.5	7	8	4	55	S-SİSTEM için / For S-SYSTEM / S-ТИП	TORK VİDA / TORX SCREW / TORX ВИНТ
3008-M3x8	M3X0.5	8	8	4	45	S-SİSTEM için / For S-SYSTEM / S-ТИП	TORK VİDA / TORX SCREW / TORX ВИНТ
3108-M3x6	M3X0.5	6	8	3.8	60	S-SİSTEM için / For S-SYSTEM / S-ТИП	TORK VİDA / TORX SCREW / TORX ВИНТ
3108-M3x8	M3X0.5	8	8	3.8	60	S-SİSTEM için / For S-SYSTEM / S-ТИП	TORK VİDA / TORX SCREW / TORX ВИНТ
4008-M3x8	M3X0.5	8	8	4	60	S-SİSTEM için / For S-SYSTEM / S-ТИП	TORK VİDA / TORX SCREW / TORX ВИНТ
4010-M3x6	M3X0.5	6	10	4.2	45	S-SİSTEM için / For S-SYSTEM / S-ТИП	TORK VİDA / TORX SCREW / TORX ВИНТ
4010-M3x8	M3X0.5	8	10	4.2	45	S-SİSTEM için / For S-SYSTEM / S-ТИП	TORK VİDA / TORX SCREW / TORX ВИНТ
1015-M3.5x9	M3.5X0.6	9	15	5.3	60	S-SİSTEM için / For S-SYSTEM / S-ТИП	TORK VİDA / TORX SCREW / TORX ВИНТ
1015-M3.5x11	M3.5X0.6	11.1	15	5.3	60	S-SİSTEM için / For S-SYSTEM / S-ТИП	TORK VİDA / TORX SCREW / TORX ВИНТ
1015-M3.5x14	M3.5X0.6	14	15	5.3	66	S-SİSTEM için / For S-SYSTEM / S-ТИП	TORK VİDA / TORX SCREW / TORX ВИНТ
1015-M3.5x16	M3.5X0.6	16	15	5.3	55	S-SİSTEM için / For S-SYSTEM / S-ТИП	TORK VİDA / TORX SCREW / TORX ВИНТ
1315-M3.5x11	M3.5X0.6	10.6	15	7.9	-	S-SİSTEM için / For S-SYSTEM / S-ТИП	TORK VİDA / TORX SCREW / TORX ВИНТ
1510-M3.5x7	M3.5X0.6	7.1	10	5.1	55	S-SİSTEM için / For S-SYSTEM / S-ТИП	TORK VİDA / TORX SCREW / TORX ВИНТ
1510-M3.5x9	M3.5X0.6	9.1	10	5	55	S-SİSTEM için / For S-SYSTEM / S-ТИП	TORK VİDA / TORX SCREW / TORX ВИНТ
1615-M3.5x10	M3.5X0.6	10	15	5.8	60	S-SİSTEM için / For S-SYSTEM / S-ТИП	TORK VİDA / TORX SCREW / TORX ВИНТ
1615-M3.5x11	M3.5X0.6	11	15	5.8	60	S-SİSTEM için / For S-SYSTEM / S-ТИП	TORK VİDA / TORX SCREW / TORX ВИНТ
1615-M3.5x15	M3.5X0.6	15	15	5.8	60	S-SİSTEM için / For S-SYSTEM / S-ТИП	TORK VİDA / TORX SCREW / TORX ВИНТ
3010-M3.5x7	M3.5X0.6	7	10	5	55	S-SİSTEM için / For S-SYSTEM / S-ТИП	TORK VİDA / TORX SCREW / TORX ВИНТ
3010-M3.5x9	M3.5X0.6	9	10	5	55	S-SİSTEM için / For S-SYSTEM / S-ТИП	TORK VİDA / TORX SCREW / TORX ВИНТ
3015-M3.5x9	M3.5X0.6	8.8	15	5.4	60	S-SİSTEM için / For S-SYSTEM / S-ТИП	TORK VİDA / TORX SCREW / TORX ВИНТ
4015-M3.5x8	M3.5X0.6	7.9	15	5.3	55	S-SİSTEM için / For S-SYSTEM / S-ТИП	TORK VİDA / TORX SCREW / TORX ВИНТ
4015-M3.5x9	M3.5X0.6	8.7	15	5.3	60	S-SİSTEM için / For S-SYSTEM / S-ТИП	TORK VİDA / TORX SCREW / TORX ВИНТ
4015-M3.5x10	M3.5X0.6	9.8	15	5.3	60	S-SİSTEM için / For S-SYSTEM / S-ТИП	TORK VİDA / TORX SCREW / TORX ВИНТ
4015-M3.5x11	M3.5X0.6	10.7	15	5.3	60	S-SİSTEM için / For S-SYSTEM / S-ТИП	TORK VİDA / TORX SCREW / TORX ВИНТ

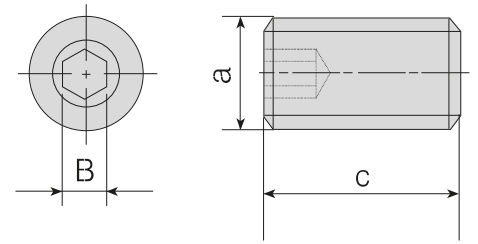


TORK VİDALARI / TORX SCREWS / ВИНТЫ TORX

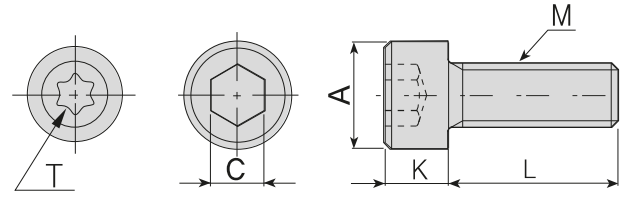
Takım Kodu Ordering Code Код для заказа	a (M)	b	T	d	a°	Ürün Detayı / Product Detail / ОПИСАНИЕ	
						S-SİSTEM için / For S-SYSTEM / S-ТИП	TORK VİDA / TORX SCREW / TORX ВИНТ
4015-M3.5x12	M3.5X0.6	12	15	5.3	60	S-SİSTEM için / For S-SYSTEM / S-ТИП	TORK VİDA / TORX SCREW / TORX ВИНТ
4015-M3.5x14	M3.5X0.6	13.7	15	5.3	60	S-SİSTEM için / For S-SYSTEM / S-ТИП	TORK VİDA / TORX SCREW / TORX ВИНТ
1015-M4x8	M4X0.7	8	15	6.8	R	S-SİSTEM için / For S-SYSTEM / S-ТИП	TORK VİDA / TORX SCREW / TORX ВИНТ
1015-M4x9	M4X0.7	9	15	6.8	R	S-SİSTEM için / For S-SYSTEM / S-ТИП	TORK VİDA / TORX SCREW / TORX ВИНТ
1515-M4x9	M4X0.7	9	15	5.7	50	S-SİSTEM için / For S-SYSTEM / S-ТИП	TORK VİDA / TORX SCREW / TORX ВИНТ
1015-M4x11	M4X0.7	10.8	15	6.8	R	S-SİSTEM için / For S-SYSTEM / S-ТИП	TORK VİDA / TORX SCREW / TORX ВИНТ
1115-M4x10	M4X0.7	10	15	5.9	R	S-SİSTEM için / For S-SYSTEM / S-ТИП	TORK VİDA / TORX SCREW / TORX ВИНТ
1315-M4x11	M4X0.7	11.1	15	5	45	S-SİSTEM için / For S-SYSTEM / S-ТИП	TORK VİDA / TORX SCREW / TORX ВИНТ
1415-M4x11	M4X0.7	11	15	5.6	50	S-SİSTEM için / For S-SYSTEM / S-ТИП	TORK VİDA / TORX SCREW / TORX ВИНТ
1515-M4x11	M4X0.7	11.1	15	5.6	50	S-SİSTEM için / For S-SYSTEM / S-ТИП	TORK VİDA / TORX SCREW / TORX ВИНТ
1615-M4x11	M4X0.7	11.1	15	6	50	S-SİSTEM için / For S-SYSTEM / S-ТИП	TORK VİDA / TORX SCREW / TORX ВИНТ
3015-M4x9	M4X0.7	9	15	5.6	50	S-SİSTEM için / For S-SYSTEM / S-ТИП	TORK VİDA / TORX SCREW / TORX ВИНТ
3015-M4x11	M4X0.7	11	15	5.6	50	S-SİSTEM için / For S-SYSTEM / S-ТИП	TORK VİDA / TORX SCREW / TORX ВИНТ
4015-M4x9	M4X0.7	9	15	5.6	50	S-SİSTEM için / For S-SYSTEM / S-ТИП	TORK VİDA / TORX SCREW / TORX ВИНТ
4015-M4x10	M4X0.7	10	15	5.6	50	S-SİSTEM için / For S-SYSTEM / S-ТИП	TORK VİDA / TORX SCREW / TORX ВИНТ
4015-M4x11	M4X0.7	11	15	5.6	50	S-SİSTEM için / For S-SYSTEM / S-ТИП	TORK VİDA / TORX SCREW / TORX ВИНТ
4015-M4x12	M4X0.7	12	15	5.7	50	S-SİSTEM için / For S-SYSTEM / S-ТИП	TORK VİDA / TORX SCREW / TORX ВИНТ
4115-M4x12	M4X0.7	12	15	5.6	55	S-SİSTEM için / For S-SYSTEM / S-ТИП	TORK VİDA / TORX SCREW / TORX ВИНТ
4515-M4x8	M4X0.7	8	15	5.1	50	S-SİSTEM için / For S-SYSTEM / S-ТИП	TORK VİDA / TORX SCREW / TORX ВИНТ
4515-M4x11	M4X0.7	11	15	5.1	50	S-SİSTEM için / For S-SYSTEM / S-ТИП	TORK VİDA / TORX SCREW / TORX ВИНТ
4615-M4x11	M4X0.7	11	15	6	50	S-SİSTEM için / For S-SYSTEM / S-ТИП	TORK VİDA / TORX SCREW / TORX ВИНТ
1015-M4.5x12	M4.5X0.75	12	15	6.6	50	S-SİSTEM için / For S-SYSTEM / S-ТИП	TORK VİDA / TORX SCREW / TORX ВИНТ
1020-M4.5x14	M4.5X0.75	14	20	6.5	45	S-SİSTEM için / For S-SYSTEM / S-ТИП	TORK VİDA / TORX SCREW / TORX ВИНТ
1020-M4.5x16	M4.5X0.75	16	20	6.5	45	S-SİSTEM için / For S-SYSTEM / S-ТИП	TORK VİDA / TORX SCREW / TORX ВИНТ
1120-M4.5x12	M4.5X0.75	12.1	20	7.9	R	S-SİSTEM için / For S-SYSTEM / S-ТИП	TORK VİDA / TORX SCREW / TORX ВИНТ
1515-M4.5x11	M4.5X0.75	11	15	6.4	45	S-SİSTEM için / For S-SYSTEM / S-ТИП	TORK VİDA / TORX SCREW / TORX ВИНТ
4015-M4.5x11	M4.5X0.75	11	15	6.4	45	S-SİSTEM için / For S-SYSTEM / S-ТИП	TORK VİDA / TORX SCREW / TORX ВИНТ
4020-M4.5x10	M4.5X0.75	10	20	6.5	55	S-SİSTEM için / For S-SYSTEM / S-ТИП	TORK VİDA / TORX SCREW / TORX ВИНТ
4020-M4.5x12	M4.5X0.75	12	20	6.5	55	S-SİSTEM için / For S-SYSTEM / S-ТИП	TORK VİDA / TORX SCREW / TORX ВИНТ
1020-M5x11	M5X0.8	11	20	6.6	50	S-SİSTEM için / For S-SYSTEM / S-ТИП	TORK VİDA / TORX SCREW / TORX ВИНТ
1020-M5x14	M5X0.8	14.1	20	6.8	50	S-SİSTEM için / For S-SYSTEM / S-ТИП	TORK VİDA / TORX SCREW / TORX ВИНТ
1120-M5x13	M5X0.8	13	20	7	R	S-SİSTEM için / For S-SYSTEM / S-ТИП	TORK VİDA / TORX SCREW / TORX ВИНТ
1615-M5x14	M5X0.8	14	15	7.3	50	S-SİSTEM için / For S-SYSTEM / S-ТИП	TORK VİDA / TORX SCREW / TORX ВИНТ
1620-M5x18	M5X0.8	18	20	8.15	50	S-SİSTEM için / For S-SYSTEM / S-ТИП	TORK VİDA / TORX SCREW / TORX ВИНТ
1620-M5x22	M5X0.8	22	20	8.15	50	S-SİSTEM için / For S-SYSTEM / S-ТИП	TORK VİDA / TORX SCREW / TORX ВИНТ
4420-M5x14	M5X0.8	14	20	6.60	60	S-SİSTEM için / For S-SYSTEM / S-ТИП	TORK VİDA / TORX SCREW / TORX ВИНТ
1020-M6x16	M6X1.0	16	20	8.5	50	S-SİSTEM için / For S-SYSTEM / S-ТИП	TORK VİDA / TORX SCREW / TORX ВИНТ
1420-M6x16	M6X1.0	16	20	7.6	50	S-SİSTEM için / For S-SYSTEM / S-ТИП	TORK VİDA / TORX SCREW / TORX ВИНТ
1520-M6x16	M6X1.0	16	20	8.2	50	S-SİSTEM için / For S-SYSTEM / S-ТИП	TORK VİDA / TORX SCREW / TORX ВИНТ
1710-U5-40x12.2	UNC 5-40	12.2	10	5.6	60	S-SİSTEM için / For S-SYSTEM / S-ТИП	TORK VİDA / TORX SCREW / TORX ВИНТ
1720-U8-32x10	UNC 8-32	10	20	7.5	60	S-SİSTEM için / For S-SYSTEM / S-ТИП	TORK VİDA / TORX SCREW / TORX ВИНТ
1720-U8-32x15	UNC 8-32	15	20	7.5	60	S-SİSTEM için / For S-SYSTEM / S-ТИП	TORK VİDA / TORX SCREW / TORX ВИНТ
1707-U4-48x6	UNF 4-48	6	7	3.27	60	S-SİSTEM için / For S-SYSTEM / S-ТИП	TORK VİDA / TORX SCREW / TORX ВИНТ
1707-U4-48x6.5	UNF 4-48	6.5	7	3.27	60	S-SİSTEM için / For S-SYSTEM / S-ТИП	TORK VİDA / TORX SCREW / TORX ВИНТ
1707-U4-48x8.2	UNF 4-48	8.2	7	3.27	60	S-SİSTEM için / For S-SYSTEM / S-ТИП	TORK VİDA / TORX SCREW / TORX ВИНТ



Takım Kodu Ordering Code Код для заказа	EKSENEL AYAR VİDALARI / AXIAL ADJUSTING SCREWS / Осевой регулировочный винт					Ürün Detayı / Product Detail / ОПИСАНИЕ	Eksenel Ayar Vida / Axial Adjust Screw / Осевой регулировочный винт
	a (M)	b	c	d	B		
2600-M4x9.5	M4x0.5	5.5	4	4	1.5	Kartuş için / for Cartridge / Для картриджа	Eksenel Ayar Vida / Axial Adjust Screw / Осевой регулировочный винт
2600-M5x13	M5x0.5	12.8	7	8.7	2.5	Kartuş için / for Cartridge / Для картриджа	Eksenel Ayar Vida / Axial Adjust Screw / Осевой регулировочный винт
2600-M6x18	M6x1.0	18.2	9	10	3.5	Kartuş için / for Cartridge / Для картриджа	Eksenel Ayar Vida / Axial Adjust Screw / Осевой регулировочный винт



Takım Kodu Ordering Code Код для заказа	RADYAL AYAR VİDALARI / RADIAL ADJUSTING SCREWS / РЕГУЛИРОВОЧНЫЙ ВИНТ			Ürün Detayı / Product Detail / ОПИСАНИЕ	KABA BARA KARTUŞU için / for ROUGH BORING HEADS CARTRIDGE РЕГУЛИРОВОЧНЫЙ ВИНТ РАСТОЧНОЙ ГОЛОВКИ
	a (M)	c	B		
2715-M3x4	M3x0.5	4	1.5	KABA BARA için / for ROUGH BORING HEADS ДЛЯ ЧЕРНОВЫХ РАСТОЧНЫХ ГОЛОВОК	KABA BARA KARTUŞU için / for ROUGH BORING HEADS CARTRIDGE РЕГУЛИРОВОЧНЫЙ ВИНТ РАСТОЧНОЙ ГОЛОВКИ
2715-M3x5	M3x0.5	5	1.5	KABA BARA için / for ROUGH BORING HEADS ДЛЯ ЧЕРНОВЫХ РАСТОЧНЫХ ГОЛОВОК	KABA BARA KARTUŞU için / for ROUGH BORING HEADS CARTRIDGE РЕГУЛИРОВОЧНЫЙ ВИНТ РАСТОЧНОЙ ГОЛОВКИ
2715-M3x8	M3x0.5	8	1.5	KABA BARA için / for ROUGH BORING HEADS ДЛЯ ЧЕРНОВЫХ РАСТОЧНЫХ ГОЛОВОК	KABA BARA KARTUŞU için / for ROUGH BORING HEADS CARTRIDGE РЕГУЛИРОВОЧНЫЙ ВИНТ РАСТОЧНОЙ ГОЛОВКИ
2702-M4x4	M4x0.7	4	2	KARTUŞ için / for CARTRIDGE / КАРТРИДЖИ	KARTUŞ için / for CARTRIDGE / КАРТРИДЖИ
2702-M4x10	M4x0.7	10	2	KARTUŞ için / for CARTRIDGE / КАРТРИДЖИ	KARTUŞ için / for CARTRIDGE / КАРТРИДЖИ
2702-M4x12	M4x0.7	12	2	KABA BARA için / for ROUGH BORING HEADS ДЛЯ ЧЕРНОВЫХ РАСТОЧНЫХ ГОЛОВОК	KABA BARA KARTUŞU için / for ROUGH BORING HEADS CARTRIDGE РЕГУЛИРОВОЧНЫЙ ВИНТ РАСТОЧНОЙ ГОЛОВКИ
2725-M5x6	M5x0.8	5	2.5	KARTUŞ için / for CARTRIDGE / КАРТРИДЖИ	KARTUŞ için / for CARTRIDGE / КАРТРИДЖИ
2725-M5x10	M5x0.8	10	2.5	KARTUŞ için / for CARTRIDGE / КАРТРИДЖИ	KARTUŞ için / for CARTRIDGE / КАРТРИДЖИ
2725-M5x12	M5x0.8	12	2.5	KABA BARA için / for ROUGH BORING HEADS ДЛЯ ЧЕРНОВЫХ РАСТОЧНЫХ ГОЛОВОК	KABA BARA KARTUŞU için / for ROUGH BORING HEADS CARTRIDGE РЕГУЛИРОВОЧНЫЙ ВИНТ РАСТОЧНОЙ ГОЛОВКИ
2725-M5x14	M5x0.8	14	2.5	KABA BARA için / for ROUGH BORING HEADS ДЛЯ ЧЕРНОВЫХ РАСТОЧНЫХ ГОЛОВОК	KABA BARA KARTUŞU için / for ROUGH BORING HEADS CARTRIDGE РЕГУЛИРОВОЧНЫЙ ВИНТ РАСТОЧНОЙ ГОЛОВКИ
2703-M6x16	M6x1	16	3	KABA BARA için / for ROUGH BORING HEADS ДЛЯ ЧЕРНОВЫХ РАСТОЧНЫХ ГОЛОВОК	KABA BARA KARTUŞU için / for ROUGH BORING HEADS CARTRIDGE РЕГУЛИРОВОЧНЫЙ ВИНТ РАСТОЧНОЙ ГОЛОВКИ
2704-M8x25	M8x1.25	25.9	4	KABA BARA için / for ROUGH BORING HEADS ДЛЯ ЧЕРНОВЫХ РАСТОЧНЫХ ГОЛОВОК	KABA BARA KARTUŞU için / for ROUGH BORING HEADS CARTRIDGE РЕГУЛИРОВОЧНЫЙ ВИНТ РАСТОЧНОЙ ГОЛОВКИ

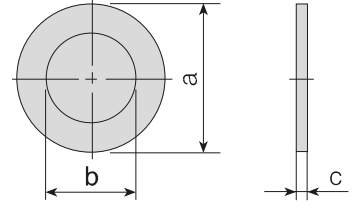
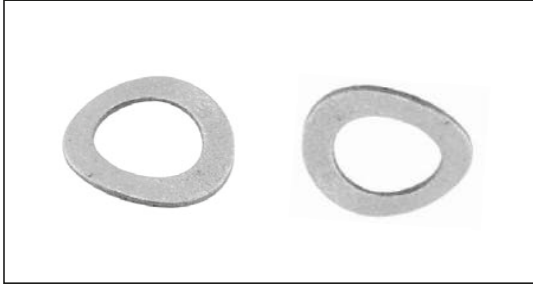


İNBUS CİVATALAR / İNBUS SCREWS / ВИНТЫ С ПОТАЙНОЙ ГОЛОВКОЙ

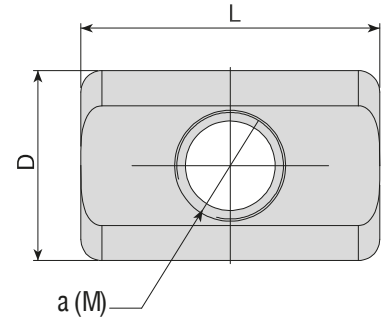
Takım Kodu Ordering Code Код для заказа	M	A	C	K	L	Ürün Detayı / Product Detail / ОПИСАНИЕ	
2503-M4x10	M4x0.7	6.85	3	4	10	KANAL KATER VİDASI / SOME GROOVING TOOLS SCREW	ДЛЯ НЕКОТОРЫХ КАНАВОЧНЫХ ДЕРЖАВОК
2525-M3X14	M3X0.5	5.4	2.5	2.9	14	BARA KARTUŞU için SIKMA VİDASI / for BORING HEADS CARTRIDGE SCREW	ВИНТ ДЛЯ КАРТРИДЖЕЙ РАСТОЧНЫХ ГОЛОВОК
2503-M4X20	M4x0.7	7	3	3.9	20	BARA KARTUŞU için SIKMA VİDASI / for BORING HEADS CARTRIDGE SCREW	ВИНТ ДЛЯ КАРТРИДЖЕЙ РАСТОЧНЫХ ГОЛОВОК
2503-M4X12	M4x0.7	6.85	3	4	12	KANAL KATER VİDASI / SOME GROOVING TOOLS SCREW	ДЛЯ НЕКОТОРЫХ КАНАВОЧНЫХ ДЕРЖАВОК
2503-M4X15	M4x0.7	6.85	3	4	15	BARA KARTUŞU için SIKMA VİDASI / for BORING HEADS CARTRIDGE SCREW	ВИНТ ДЛЯ КАРТРИДЖЕЙ РАСТОЧНЫХ ГОЛОВОК
2504-M5X16	M5X0.8	8.5	4	5	16	KANAL KATER VİDASI / SOME GROOVING TOOLS SCREW	ДЛЯ НЕКОТОРЫХ КАНАВОЧНЫХ ДЕРЖАВОК
2504-M5X12	M5X0.8	8.5	4	5	12	KANAL KATER VİDASI / SOME GROOVING TOOLS SCREW	ДЛЯ НЕКОТОРЫХ КАНАВОЧНЫХ ДЕРЖАВОК
2504-M5X25	M5X0.8	8.5	4	5	25	BARA KARTUŞU için SIKMA VİDASI / for BORING HEADS CARTRIDGE SCREW	ВИНТ ДЛЯ КАРТРИДЖЕЙ РАСТОЧНЫХ ГОЛОВОК
2505-M6X16	M6X1	9.9	5	6	16	KANAL KATER VİDASI / SOME GROOVING TOOLS SCREW	ДЛЯ НЕКОТОРЫХ КАНАВОЧНЫХ ДЕРЖАВОК
2505-M6X20	M6X1	9.9	5	6	20	KANAL KATER VİDASI / SOME GROOVING TOOLS SCREW	ДЛЯ НЕКОТОРЫХ КАНАВОЧНЫХ ДЕРЖАВОК
2505-M6X25	M6X1	9.9	5	6	25	BLOK BASKI PABUÇ VİDASI / for BLOCK CLAMP SCREW	ВИНТ ДЛЯ ПРИЖИМА БЛОКОВ
2505-M6X30	M6X1	9.9	5	6	30	BARA KARTUŞU için SIKMA VİDASI / for BORING HEADS CARTRIDGE SCREW	ВИНТ ДЛЯ КАРТРИДЖЕЙ РАСТОЧНЫХ ГОЛОВОК
2405-M8X30	M8X1.25	13	5	5	30	A16 MONTAJ VİDASI (KAFASI KÜÇÜK) / MOUNTING SCREW (SMALL HEAD)	МОНТАЖНЫЙ ВИНТ (МАЛЕНЬКАЯ ГОЛОВКА)
2506-M8X20	M8X1.25	13	6	7.9	20	KARTUŞ MONTAJ VİDASI / CARTRIDGE MOUNTING SCREW	МОНТАЖНЫЙ ВИНТ ДЛЯ КАРТРИДЖА
2506-M8X30	M8X1.25	13	6	7.9	30	A16 MONTAJ VİDASI / MOUNTING SCREW	МОНТАЖНЫЙ ВИНТ (МАЛЕНЬКАЯ ГОЛОВКА)
2506-M8X35	M8X1.25	13	6	7.9	35	BARA KARTUŞU için SIKMA VİDASI / for BORING HEADS CARTRIDGE SCREW	ВИНТ ДЛЯ КАРТРИДЖЕЙ РАСТОЧНЫХ ГОЛОВОК
2406-M8X30	M8X1.25	12	6	7.9	30	A16 MONTAJ VİDASI / MOUNTING SCREW	МОНТАЖНЫЙ ВИНТ (МАЛЕНЬКАЯ ГОЛОВКА)
2407-M10X30	M10X1.5	16	7	6	30	A16 MONTAJ VİDASI / MOUNTING SCREW	МОНТАЖНЫЙ ВИНТ (МАЛЕНЬКАЯ ГОЛОВКА)
2408-M10X30	M10X1.5	13.90	8	10	30	A22 MONTAJ VİDASI / MOUNTING SCREW	МОНТАЖНЫЙ ВИНТ (МАЛЕНЬКАЯ ГОЛОВКА)
2508-M10X30	M10X1.5	16	8	10	30	A22 MONTAJ VİDASI / MOUNTING SCREW	МОНТАЖНЫЙ ВИНТ (МАЛЕНЬКАЯ ГОЛОВКА)
2508-M10X40	M10X1.5	16	8	10	40	BARA KARTUŞU için SIKMA VİDASI / for BORING HEADS CARTRIDGE SCREWS	ВИНТ ДЛЯ КАРТРИДЖЕЙ РАСТОЧНЫХ ГОЛОВОК
2408-M12X35	M12X1.75	18	8	7	35	A27 MONTAJ VİDASI / MOUNTING SCREW	МОНТАЖНЫЙ ВИНТ (МАЛЕНЬКАЯ ГОЛОВКА)
2510-M12X35	M12X1.75	18	10	12	35	A27 MONTAJ VİDASI / MOUNTING SCREW	МОНТАЖНЫЙ ВИНТ (МАЛЕНЬКАЯ ГОЛОВКА)
2514-M16X35	M16X2.0	23.7	14	16	35	A32 MONTAJ VİDASI / MOUNTING SCREW	МОНТАЖНЫЙ ВИНТ (МАЛЕНЬКАЯ ГОЛОВКА)
AAV-11-U5-40x4.5	UNC 5-40	5.4	T10	2.8	4.5	16 ER/L, 16 IR/L ALTLIK VİDASI / SHIM SCREW	ВИНТ ДЛЯ ОПОРНОЙ ПЛАСТИНЫ
AAV-12-U8-32x5.5	UNC 8-32	6.7	T20	3.8	5.5	22 ER/L, 22 IR/L ALTLIK VİDASI / SHIM SCREW	ВИНТ ДЛЯ ОПОРНОЙ ПЛАСТИНЫ
AAV-15-M5x5.7	M5X0.8	8.5	T20	3.15	5.7	27 ER/L, 27 IR/L ALTLIK VİDASI / SHIM SCREW	ВИНТ ДЛЯ ОПОРНОЙ ПЛАСТИНЫ

SEKMAN / RING / КОЛЬЦО

Ürün Resmi Product Picture ИЗОБРАЖЕНИЕ	Ürün Kodu Product Code / КОД	Ürün Detayı / Product Detail / ОПИСАНИЕ	
		ACS-01	C-SİSTEM için / For C-SYSTEM / С-ТИП
	AS-01	T-M- SİSTEM için / For T-M SYSTEM / Т-М ТИП	AKV-30-M6x20 SEKMANI / RING / КОЛЬЦО



Takım Kodu Ordering Code Код для заказа	BASKI PULU / STAMP / ШАЙБА			Ürün Detayı / Product Detail / ОПИСАНИЕ	
	a	b	c		
ABPL-01	11	6.5	0.5	PUL/STAMP/ШАЙБА	BASKI PULU / ШАЙБА
ABPL-02	12.75	7.1	0.45	PUL/STAMP/ШАЙБА	BASKI PULU / ШАЙБА



Takım Kodu Ordering Code Код для заказа	BARA PABUÇLARI / BORING HEADS CARTRIDGE / КАРТРИДЖЕЙ РАСТОЧНЫХ ГОЛОВОК			Ürün Detayı / Product Detail / ОПИСАНИЕ	
	a (M)	D	L		
ABKS-D16	M3x0.5	4.9	6	KABA BARA için / for ROUGH BORING HEADS / ДЛЯ ЧЕРНОВЫХ РАСТОЧНЫХ ГОЛОВОК	ABHR-D16x42-W16-L90
ABKS-D20	M4x0.7	5.9	9	KABA BARA için / for ROUGH BORING HEADS / ДЛЯ ЧЕРНОВЫХ РАСТОЧНЫХ ГОЛОВОК	ABHR-D20x50-W20-L100
ABKS-D25	M4x0.7	5.9	12	KABA BARA için / for ROUGH BORING HEADS / ДЛЯ ЧЕРНОВЫХ РАСТОЧНЫХ ГОЛОВОК	ABHR-D25x60-W20-L110
ABKS-D32	M5x0.8	8.9	14	KABA BARA için / for ROUGH BORING HEADS / ДЛЯ ЧЕРНОВЫХ РАСТОЧНЫХ ГОЛОВОК	ABHR-D32x64-W25-L120
ABKS-D40	M6x1	10.9	18	KABA BARA için / for ROUGH BORING HEADS / ДЛЯ ЧЕРНОВЫХ РАСТОЧНЫХ ГОЛОВОК	ABHR-D40x80-W32-L140
ABKS-D50	M8x1.25	13.9	28	KABA BARA için / for ROUGH BORING HEADS / ДЛЯ ЧЕРНОВЫХ РАСТОЧНЫХ ГОЛОВОК	ABHR-D50x100-W32-L160
ABKS-D63	M10x1.5	15.9	35	KABA BARA için / for ROUGH BORING HEADS / ДЛЯ ЧЕРНОВЫХ РАСТОЧНЫХ ГОЛОВОК	ABHR-D63x80-W32-L140, ABHR-D63x130-W40-L200
ABKS-D80	M12x1.75	17.9	45	KABA BARA için / for ROUGH BORING HEADS / ДЛЯ ЧЕРНОВЫХ РАСТОЧНЫХ ГОЛОВОК	ABHR-D80x140-W40-L210, ABHR-D80x140-W40-L210-B



Ürün Resmi Product Picture ИЗОБРАЖЕНИЕ	KESME ve KANAL LAMA AÇMA BLOK PABUÇLARI / BLOCKS FOR PARTING AND DEEP GROOVING BLADES CLAMPS ПРИЖИМ БЛОКА СМЕННОГО ЛЕЗВИЯ ДЛЯ ОТРЕЗКИ И ОБРАБОТКИ ГЛУБОКИХ КАНАВOK		
	Ürün Kodu Product Code / КОД	Ürün Detayı / Product Detail / ОПИСАНИЕ	
	ABK-01	LAMA BLOĞU için / For BLADE BLOCK / ДЛЯ БЛОКА СМЕННОГО ЛЕЗВИЯ	ALBU-20-26 BASKI PABUCU / CLAMP / Прижим
	ABK-02	LAMA BLOĞU için / For BLADE BLOCK / ДЛЯ БЛОКА СМЕННОГО ЛЕЗВИЯ	ALBU-25-26 BASKI PABUCU / CLAMP / Прижим
	ABK-03	LAMA BLOĞU için / For BLADE BLOCK / ДЛЯ БЛОКА СМЕННОГО ЛЕЗВИЯ	ALBU-20-32 BASKI PABUCU / CLAMP / Прижим
	ABK-04	LAMA BLOĞU için / For BLADE BLOCK / ДЛЯ БЛОКА СМЕННОГО ЛЕЗВИЯ	ALBU-25-32, ALBU-32-32 BASKI PABUCU / CLAMP / Прижим

Ürün Resmi Product Picture ИЗОБРАЖЕНИЕ	LAMA ANAHTARI / BLADE KEY / КЛЮЧ ДЛЯ ОТРЕЗНОГО НОЖА	
	Ürün Kodu Product Code / КОД	Ürün Detayı / Product Detail / ОПИСАНИЕ
	ALA-01	AKL LAMA ANAHTARI / for BLADE KEY / КЛЮЧ ДЛЯ ОТРЕЗНОГО НОЖА

Ürün Resmi Product Picture ИЗОБРАЖЕНИЕ	ALYAN ANAHTARLARI / ALLEN KEYS / ШЕСТИГРАННЫЕ КЛЮЧИ		
	Ürün Kodu Product Code / КОД	Ürün Detayı / Product Detail / ОПИСАНИЕ	
	AAL-01-2	2 mm	ALYAN ANAHTARI / ALLEN KEYS / ШЕСТИГРАННЫЕ КЛЮЧИ
	AAL-02-2.5	2.5 mm	ALYAN ANAHTARI / ALLEN KEYS / ШЕСТИГРАННЫЕ КЛЮЧИ
	AAL-03-3	3 mm	ALYAN ANAHTARI / ALLEN KEYS / ШЕСТИГРАННЫЕ КЛЮЧИ
	AAL-05-4	4 mm	ALYAN ANAHTARI / ALLEN KEYS / ШЕСТИГРАННЫЕ КЛЮЧИ
	AAL-07-5	5 mm	ALYAN ANAHTARI / ALLEN KEYS / ШЕСТИГРАННЫЕ КЛЮЧИ
	AAL-08-6	6 mm	ALYAN ANAHTARI / ALLEN KEYS / ШЕСТИГРАННЫЕ КЛЮЧИ
	AAL-09-1.5	1.5 mm	ALYAN ANAHTARI / ALLEN KEYS / ШЕСТИГРАННЫЕ КЛЮЧИ
	AAL-11-8	8 mm	ALYAN ANAHTARI / ALLEN KEYS / ШЕСТИГРАННЫЕ КЛЮЧИ
	AAL-12-10	10 mm	ALYAN ANAHTARI / ALLEN KEYS / ШЕСТИГРАННЫЕ КЛЮЧИ

Ürün Resmi Product Picture ИЗОБРАЖЕНИЕ	TORK ANAHTARLARI / TORX KEYS / КЛЮЧ TORX	
	Ürün Kodu Product Code / КОД	Ürün Detayı / Product Detail / ОПИСАНИЕ
	80-T06	T06 TORK ANAHTARI / TORX KEY / КЛЮЧ TORX
	80-T07	T07 TORK ANAHTARI / TORX KEY / КЛЮЧ TORX
	80-T08	T08 TORK ANAHTARI / TORX KEY / КЛЮЧ TORX
	80-T10	T10 TORK ANAHTARI / TORX KEY / КЛЮЧ TORX
	80-T15	T15 TORK ANAHTARI / TORX KEY / КЛЮЧ TORX
	80-T20	T20 TORK ANAHTARI / TORX KEY / КЛЮЧ TORX
	81-T15	T15 T-TİP TORK ANAHTARI / T-TYPE TORX KEY / T-ТИП КЛЮЧ TORX
	81-T20	T20 T-TİP TORK ANAHTARI / T-TYPE TORX KEY / T-ТИП КЛЮЧ TORX