

5

RADSATZBEARBEITUNG RAILWAY



Mit unseren neuen Wendeschneidplatten stehen Ihnen ab sofort effiziente und produktive Bearbeitungslösungen für die Radsatzbearbeitung (Reprofilierung von Rädern) zur Verfügung.

With our new range of inserts you will achieve efficient and productive machining solutions for the Railway industry (reprofiling of wheels).

CNMM

▲ empfohlene Qualität (auf Lager) recommended grade (on stock) ● alternative Qualität (auf Lager) alternative grade (on stock) ■ Auslaufmodell (auf Lager bis ausverkauft) discontinued model (in stock until sold out)

Bestellcode Ordering Code	Qualität Grades																								
	P							M							K	N	S								
	SW33105	SW22115	SW33115	SW22125	SW33125	SW22740	SW33740	SW12910	SW44115	SW12920	SW22120	SW44125	SW11425	SW22135	SW44740	SW11440	SW22705	SW22320	SW00910	SW12910	SW22410	SW11415	SW11515	SW12920	SW11420

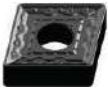
CNMM-HY



Schwerzerspannung bis Schruppen
Heavy to Roughing

CNMM 190612-HY	■	●	▲	■																						
CNMM 190612-HY	■	●	▲	■																						
CNMM 190624-HY	■	●	▲	■																						
CNMM 250924-HY	■	●	▲	■																						

CNMM-HZ



Schwerzerspannung bis Schruppen
Heavy to Roughing

CNMM 190612-HZ	■	●	▲	■	●																						
CNMM 190616-HZ	■	●	▲	■	●																						
CNMM 190624-HZ	■	●	▲	■	●																						
CNMM 250924-HZ	■	●	▲	■	●																						

SNMM

Bestellcode Ordering Code	Qualität Grades																								
	P							M							K	N	S								
	SW33105	SW22115	SW33115	SW22125	SW33125	SW22740	SW33740	SW12910	SW44115	SW12920	SW22120	SW44125	SW11425	SW22135	SW44740	SW11440	SW22705	SW22320	SW00910	SW12910	SW22410	SW11415	SW11515	SW12920	SW11420

SNMM-HY



Schwerzerspannung bis Schruppen
Heavy to Roughing

SNMM 190612-HY	■	●	▲	■																							
SNMM 190616-HY	■	●	▲	■																							
SNMM 190624-HY	■	●	▲	■																							
SNMM 250724-HY	■	●	▲	■																							
SNMM 250924-HY	■	●	▲	■																							

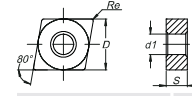
SNMM-HZ



Schwerzerspannung bis Schruppen
Heavy to Roughing

SNMM 190612-HZ	■	●	▲	■	●																							
SNMM 190616-HZ	■	●	▲	■	●																							
SNMM 190624-HZ	■	●	▲	■	●																							
SNMM 250724-HZ	■	●	▲	■	●																							
SNMM 250732-HZ				■	▲																							
SNMM 250924-HZ	■	●	▲	■	●																							

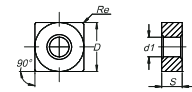
CNMM



Maße Dimensions (mm)		Schnittdaten Cutting Details				Preis in € Price in €																						
D	S	Re	d1	ap min	ap max	fn min	fn max	SW33105	SW22115	SW33115	SW22125	SW33125	SW22740	SW33740	SW12910	SW44115	SW12920	SW22120	SW44125	SW22705	SW22320	SW00910	SW12910	SW22410	SW11415	SW11515		
								1	2	3	4	5	6	7	8	9	10	11	12	17	18	19	20	21	22	23		
19,050	6,35	1,20	7,94	2,00	12,00	0,35	0,80	20,55	23,80	20,55	23,80	20,55																
19,050	6,35	1,60	7,94	2,00	12,00	0,35	1,00	20,55	23,80	20,55	23,80	20,55																
19,050	6,35	2,40	7,94	2,00	12,00	0,35	1,20	20,55	23,80	20,55	23,80	20,55																
25,400	9,52	2,40	9,12	2,50	15,00	0,40	1,40	42,73	49,22	42,73	49,22	42,73																

								1	2	3	4	5	6	7	8	9	10	11	12	17	18	19	20	21	22	23	
19,050	6,35	1,20	7,94	2,40	12,00	0,50	0,80	20,55	23,80	20,55	23,80	20,55	23,80														
19,050	6,35	1,60	7,94	2,40	12,00	0,50	1,10	20,55	23,80	20,55	23,80	20,55	23,80														
19,050	6,35	2,40	7,94	3,20	12,00	0,60	1,60	20,55	23,80	20,55	23,80	20,55	23,80														
25,400	9,52	2,40	9,12	3,20	17,00	0,60	1,60	42,73	49,22	42,73	49,22	42,73	49,22														

SNMM



Maße Dimensions (mm)		Schnittdaten Cutting Details				Preis in € Price in €																						
D	S	Re	d1	ap min	ap max	fn min	fn max	SW33105	SW22115	SW33115	SW22125	SW33125	SW22740	SW33740	SW12910	SW44115	SW12920	SW22120	SW44125	SW22705	SW22320	SW00910	SW12910	SW22410	SW11415	SW11515		
								1	2	3	4	5	6	7	8	9	10	11	12	17	18	19	20	21	22	23		
19,050	6,35	1,20	7,94	2,00	12,00	0,35	0,90	20,55	23,80	20,55	23,80	20,55																
19,050	6,35	1,60	7,94	2,00	12,00	0,35	1,20	20,55	23,80	20,55	23,80	20,55																
19,050	6,35	2,40	7,94	2,00	12,00	0,60	1,60	20,55	23,80	20,55	23,80	20,55																
25,400	7,94	2,40	9,12	2,50	15,00	0,60	1,60	39,21	45,16	39,21	45,16	39,21																
25,400	9,52	2,40	9,12	3,00	15,00	0,60	1,60	42,73	49,22	42,73	49,22	42,73																

								1	2	3	4	5	6	7	8	9	10	11	12	17	18	19	20	21	22	23	
19,050	6,35	1,20	7,94	2,40	13,00	0,35	0,90	20,55	23,80	20,55	23,80	20,55	23,80														
19,050	6,35	1,60	7,94	2,40	13,00	0,35	1,20	20,55	23,80	20,55	23,80	20,55	23,80														
19,050	6,35	2,40	7,94	3,20	13,00	0,60	1,60	20,55	23,80	20,55	23,80	20,55	23,80														
25,400	7,94	2,40	9,12	3,20	17,00	0,60	1,60	39,21	45,16	39,21	45,16	39,21	45,16														
25,400	7,94	3,20	9,12	3,20	17,00	0,80	1,80						39,21	45,16													
25,400	9,52	2,40	9,12	3,20	17,00	0,60	1,60	42,73	49,22	42,73	49,22	42,73	49,22							42,73							

RCMR

▲ empfohlene Qualität (auf Lager) **recommended grade (on stock)**
 ● alternative Qualität (auf Lager) **alternative grade (on stock)**
 ■ Auslaufmodell (auf Lager bis ausverkauft) **discontinued model (in stock until sold out)**

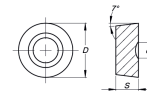
RCMR-RR



Schruppen bis mittlere Bearbeitung
 Roughing to Medium

Bestellcode Ordering Code	Qualität Grades																								
	P					M										K		N	S						
	SW33105	SW22115	SW33115	SW22125	SW33125	SW22740	SW33740	SW12910	SW44115	SW12920	SW22120	SW44125	SW11425	SW22135	SW44740	SW11440	SW22705	SW22320	SW00910	SW12910	SW22410	SW11415	SW11515	SW12920	SW11420
RCMR 2507M0-RR	●	▲																							
RCMR 3209M0-RR	●	▲																							

RCMR



Maße Dimensions (mm)				Schnittdaten Cutting Details				Preis in € Price in €																								
D	S	Re	d1	ap min	ap max	fn min	fn max	SW33105	SW22115	SW33115	SW22125	SW33125	SW22740	SW33740	SW44115	SW12920	SW22120	SW44125	SW22705	SW22320	SW00910	SW12910	SW22410	SW11415	SW11515							
								1	2	3	4	5	6	7	9	10	11	12	17	18	19	20	21	22	23							
25,00	7,94	-	9,00	3,20	8,00	0,80	2,50	33,26		33,26																						
32,00	9,52	-	12,00	3,20	13,00	0,80	2,50	59,76		59,76																						

RCMT/RCMX

RCMT-ST



Schruppen bis mittlere Bearbeitung
 Roughing to Medium

Bestellcode Ordering Code	Qualität Grades																								
	P					M										K		N	S						
	SW33105	SW22115	SW33115	SW22125	SW33125	SW22740	SW33740	SW12910	SW44115	SW12920	SW22120	SW44125	SW11425	SW22135	SW44740	SW11440	SW22705	SW22320	SW00910	SW12910	SW22410	SW11415	SW11515	SW12920	SW11420
RCMT 2006M0-ST				▲													▲								
RCMT 2507M0-ST	●		■	▲																					
RCMT 3009M0-ST		●		▲																					
RCMT 3209M0-ST	●		■	▲																					

RCMX-RM



Schruppen bis mittlere Bearbeitung
 Roughing to Medium

Bestellcode Ordering Code	Qualität Grades																								
	1	2	3	4	5	6	7	8	9	10	11	12	13	14	15	16	17	18	19	20	21	22	23	24	25
RCMX 3209M0-RM	■	●	■	▲													▲	■							

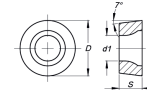
RCMX-RR



Schruppen bis mittlere Bearbeitung
 Roughing to Medium

Bestellcode Ordering Code	Qualität Grades																								
	1	2	3	4	5	6	7	8	9	10	11	12	13	14	15	16	17	18	19	20	21	22	23	24	25
RCMX 2507M0-RR	■	●	■	▲																					
RCMX 3209M0-RR	■	●	■	▲		●																			

RCMT/RCMX



Maße Dimensions (mm)				Schnittdaten Cutting Details				Preis in € Price in €																								
D	S	Re	d1	ap min	ap max	fn min	fn max	SW33105	SW22115	SW33115	SW22125	SW33125	SW22740	SW33740	SW44115	SW12920	SW22120	SW44125	SW22705	SW22320	SW00910	SW12910	SW22410	SW11415	SW11515							
								1	2	3	4	5	6	7	9	10	11	12	17	18	19	20	21	22	23							
20,00	6,35	-	6,50	2,00	8,00	0,20	2,00				22,17	25,42							22,17													
25,00	7,94	-	7,20	2,50	10,00	0,25	2,50	29,48		29,48	34,07																					
30,00	9,55	-	10,00	3,00	11,00	0,30	2,80			50,84		50,84																				
32,00	9,52	-	9,50	3,20	12,80	0,32	3,20	49,76		49,76	57,33																					

Maße Dimensions (mm)				Schnittdaten Cutting Details				Preis in € Price in €																								
D	S	Re	d1	ap min	ap max	fn min	fn max	SW33105	SW22115	SW33115	SW22125	SW33125	SW22740	SW33740	SW44115	SW12920	SW22120	SW44125	SW22705	SW22320	SW00910	SW12910	SW22410	SW11415	SW11515							
								1	2	3	4	5	6	7	9	10	11	12	17	18	19	20	21	22	23							
32,00	9,52	-	9,50	3,20	13,00	0,80	2,50	49,76	57,33	49,76	57,33								49,76	49,76												